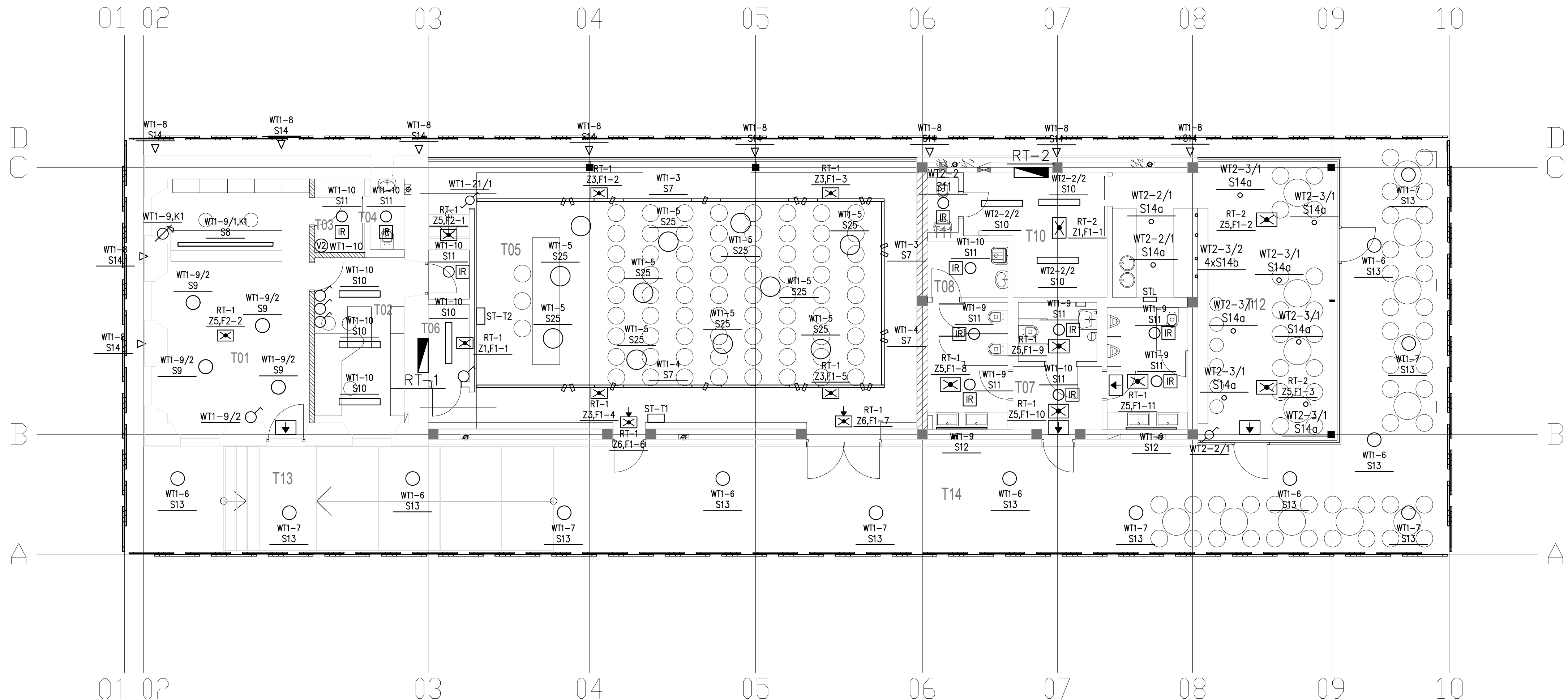
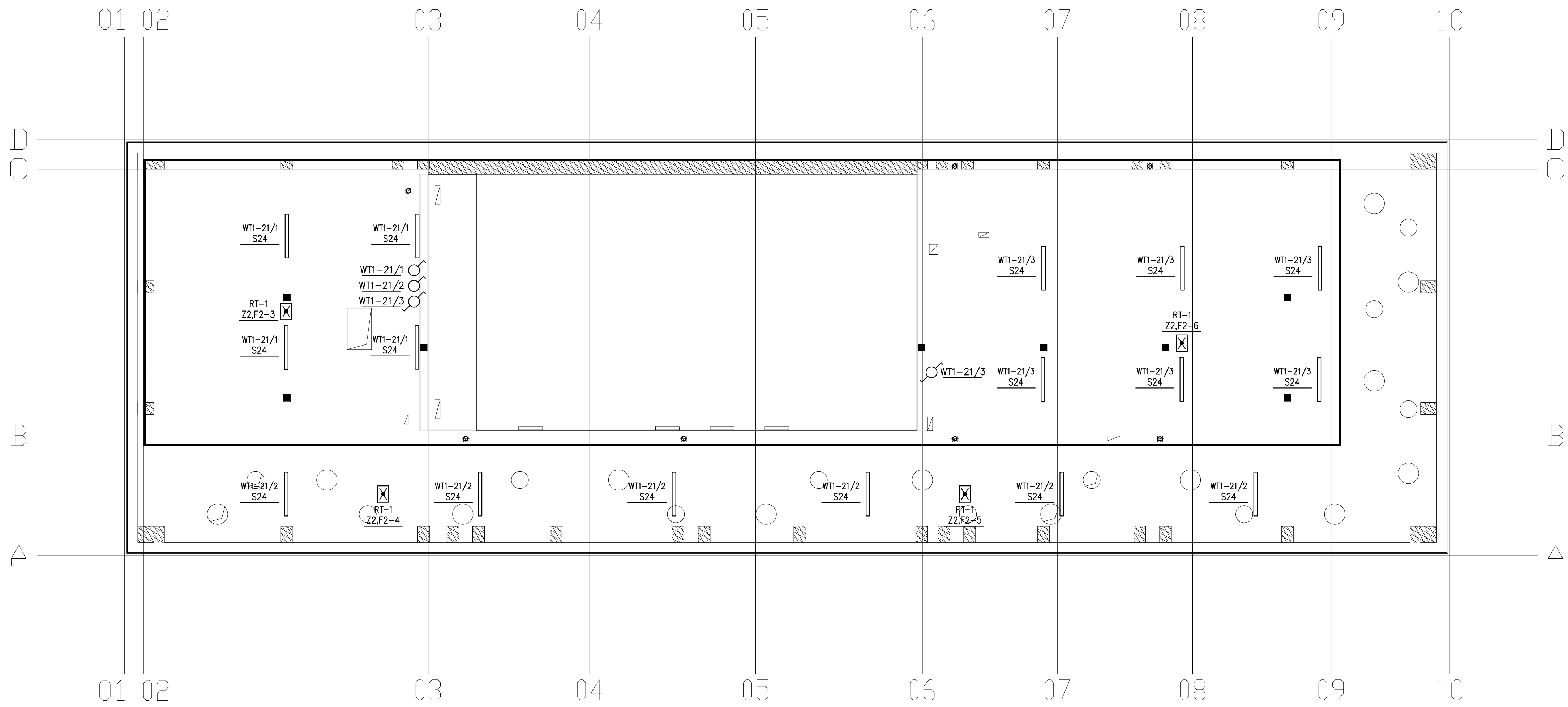
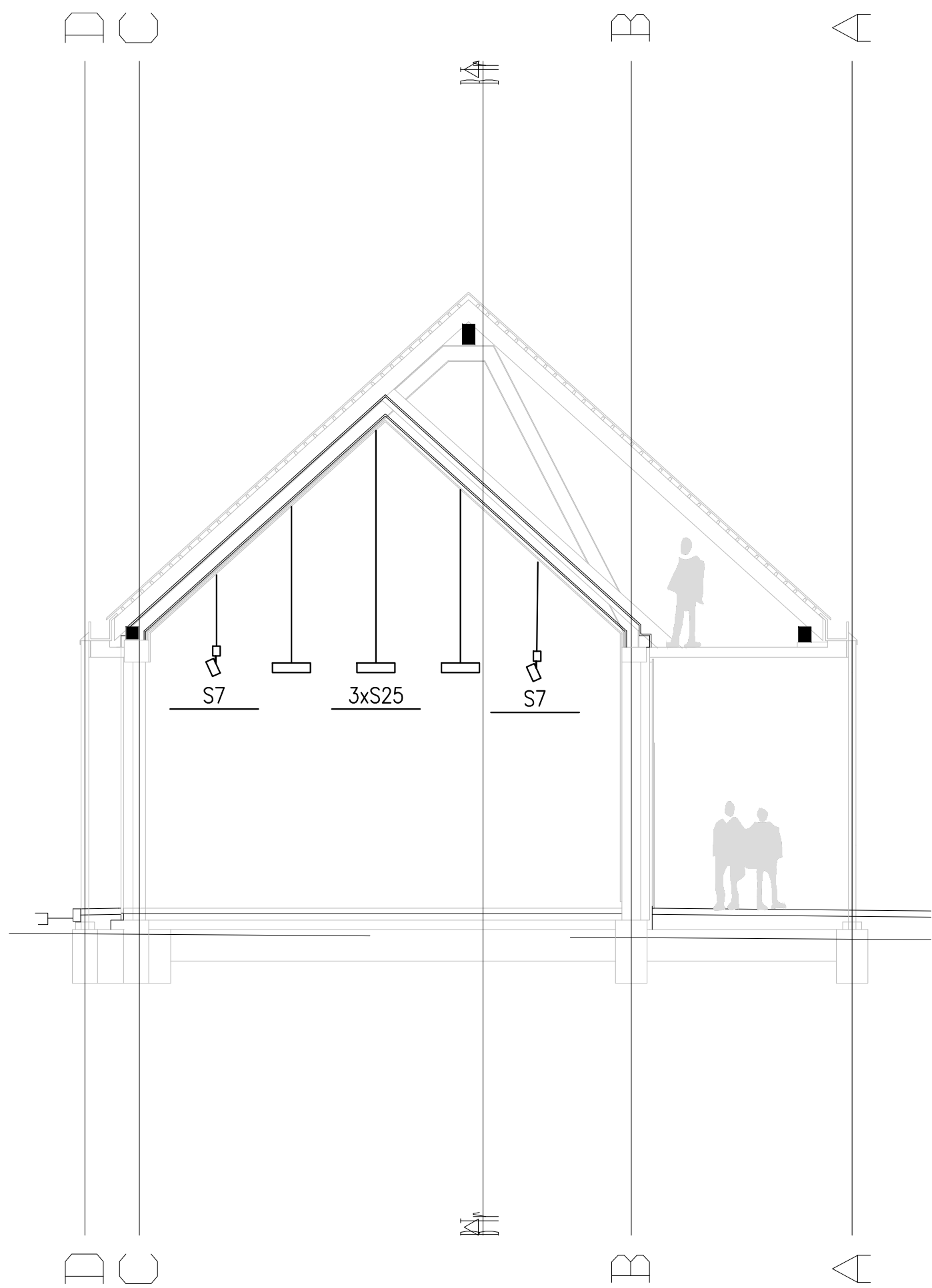


PREREZ 05 Tr



Šifra prostora	Namembnost prostora	Finalni tlak	Talna površina
T01	Recepcija		29.55 m ²
T02	Pisarna		12.63 m ²
T03	Predprostor		3.16 m ²
T04	Sanitarije		2.05 m ²
T05	Večnamenska multimedijška dvorana		108.80 m ²
T06	Shramba		2.75 m ²
T07	Sanitarije obiskovalci		25.82 m ²
T08	Čistila		3.85 m ²
T10	Skladišče		12.69 m ²
T11	Sanitarije		1.66 m ²
T12	Gostinski lokal		43.22 m ²
T13	Dostopna rampa		27.08 m ²
T14	Arkadni hodnik		118.77 m ²
POVRŠINA SKUPAJ:			392.03 m ²

STL – STIKALNI TABLO LOKAL			
WT2-2/1	WT2-3/1		
WT2-2/2	WT2-3/2		

OPOMBI	
- OHIŠJE SVETILK S7, S8 JE ČRNE BARVE	
- VIŠINA OBEŠANJA SVETILK JE NA 3.9m, ČE NI DRUGAČE NAVEDENO	

LEGENDA SVETILK	
S7	TRAČNICA ZA MALE REFLEKTORJE, 3F, DALI, ČRNA, NA OBEŠALIH PREDVIDENI REFLEKTORJI: – LED 1650mm, 15W, 28° SNOP, 3000K, KOS 12 – LED 2250mm, 27W, 28° SNOP, 4000K, KOS 6 S8 LED 4600x3420mm, 52+47W, DIREKT/INDIREKT, FO, 3000K, NA OBEŠALIH, PRIZMATIČNI PMMA DIFUZOR, IP40 2800x36x50mm, IP40 S9 LED 2450x900mm, 25+10W, DIREKT/INDIREKT, FO, 3000K, NA OBEŠALIH, PRIZMATIČNI PMMA DIFUZOR, OKROGLA, PREMERA 400mm S10 LED 3260mm, 31W, FO, 3000K, PRIZMATIČNI PMMA DIFUZOR, IP43, 1200x200mm, NADGRADNA S11 LED PLAFONIERA 990mm, 15W, FO, 3000K, MIKROPRIZMATIČNI DIFUZOR, IP43, NADGRADNA S12 LED 1800mm, 26W, FO, 3000K, I=1420mm, OPALNI PC DIFUZOR, DIREKTNJA OSVETLITEV, IP44, STENSKA NAD OGLEDALOM S13 LED 1000mm, 15W, FO, 3000K, PREMERA 300mm, OPALNI PMMA DIFUZOR, IP43, NADGRADNA/VGRAJENA V STROP S14 LED 600mm, 20W, FO, 3000K, DIREKT/INDIREKT, IP65, IK09, STENSKA NA FASADI S14a STROPNA LED VALJ, 1600mm, 15W, 3000K, OPTIKA 36°, h=490 x d=100mm S14b LED 630mm, 8W, 3000K, OPTIKA 60°, h=1000mm, d=45mm S24 LED 4290mm, 36W, 4000K, FO, IZ PC, 1280x105x85mm, IP65, N/O S25 LED 3800+ 930mm, 40+111W, 3000K, DALI+TD, MIKROPRIZMATIČNA PMMA OPTIKA, OKROGLA, PREMERA 600mm, DIREKTNO/INDIREKTNJA OSVETLITEV, NA OBEŠALIH ST-Tn STIKALNI TABLO S TIPKALI IN STIKALI ZA KRMLIENJE RAZSVETLJAVE, VKLJUČEVANJE SCEN/VKLJUČITEV V DALI LINIJO

LEGENDA SVETILK ZASILNE RAZSVETLJAVE	
SVETILKE ZASILNE RAZSVETLJAVE Z VGRAJENIMI AKU BATERIJAMI Z 1-h AVTONOMOJO, S PRIKLJUČITVJO NA NADZORNI SISTEM:	
Z1	LED 900mm, 4W, IP65, N/O, PRIPRAVNI SPOJ
Z2	LED 315mm, 7.5W, ZA -20°C DO +50°C, IP65, N/O, PRIPRAVNI SPOJ
Z3	LED 250mm, 7.5W, IP65, Z NOSILEC ZA MONTAŽO NA 3F TOKOVNO TRAČNICO, PRIPRAVNI SPOJ
Z4	LED 250mm, 7.5W, IP65, NADGRADNA MONTAŽA, PRIPRAVNI SPOJ
Z5	LED 180mm, 7.5W, SIMETRIČNA OSVETLITEV, IP65, VGRADNA
Z6	LED SVETILKA Z ENOSTRANSKIM PIKTORAMOM, RAZPOZNAVNOST NA 30m, 3W/LED, IP40, STENSKA MONTAŽA, TRAJNI SPOJ
⚡	PLOŠČA Z LUMINISCENČNIM PIKTORAMOM, RAZPOZNAVNOST NA 10m

mbi Bojan Mikolič s.p. tel.: 01/4297181, 0274 123 C. dveh cesarjev 6, Ljubljana	Načrt: EL. INŠTALACIJE IN EL. OPREMA	Risba:
	Risba: TRAJBERK, PRITLIČJE IN PODSTREŠJE – SPOŠNA IN ZASILNARAZSVETLJAVA	T2.2
Odgovorni projektant: BOJAN MIKOLIČ u.d.i.e. E-0398	Investitor/Objekt: MINISTRSTVO ZA KULTURO, Moistrova 10, 1000 Ljubljana	Datum: maj 2018
Projektant: BOJAN MIKOLIČ u.d.i.e.	NEKDANJA AUERSPERGOVA ŽELEZARNA NA DVORU PRI ŽUŽEMBERKU	Merilo: 1:100
Izdelal:		
Sprememba:	Št. načrta: MB-27/8-17	Vrsta proj.: PZI